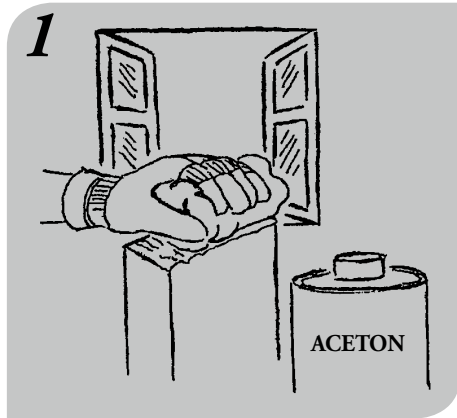
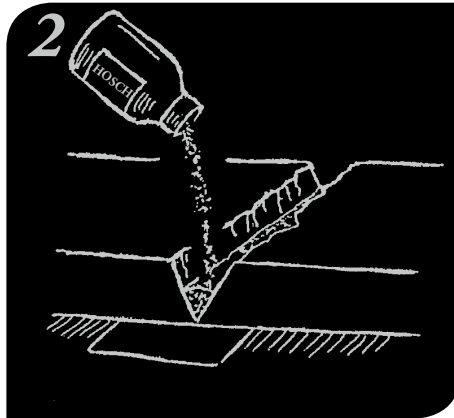


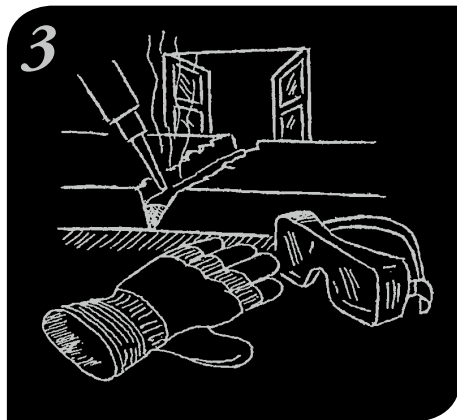
# Mode d'emploi



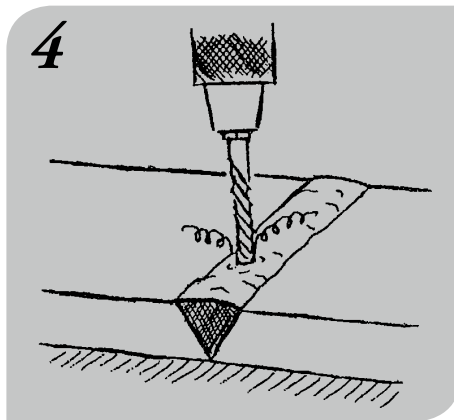
Les surfaces à assembler devront être préalablement débarrassées des traces de graisses, huiles, restes de vieilles colles et soigneusement nettoyées à l'acétone. Bien aérer les locaux lors de l'opération de collage.



Un manque de matière, remplir la cavité de poudre (mettre un papier sous la cassure afin d'éviter que la colle ne traverse). La hauteur de la cassure ne doit pas excéder 2-3 mm. Pour des ouvertures plus profondes, procéder par poses de couches de colle successives.



Lors de la mise en oeuvre, la réaction chimique produit des vapeurs. Ne pas respirer les vapeurs. Mettre des gants et des lunettes de protection.

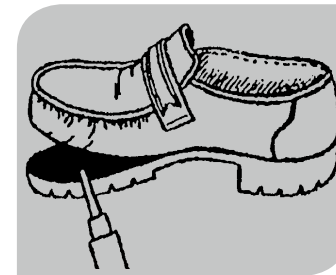
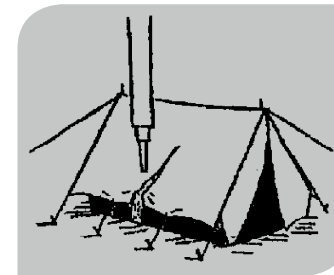
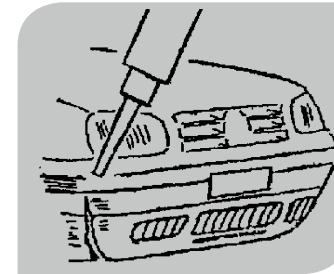
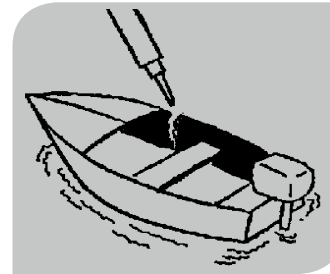


Après 30 minutes de pause, lorsque le cordon de colle est solidifié, il peut être usiné, meulé, percé. Une peinture peut être appliquée pour uniformiser la teinte du produit de base et du joint de collage.

# HOSCH®

## Colle Industrielle

L'assemblage qui ne se désolidarise jamais!



## [www.hosch-kleber.de](http://www.hosch-kleber.de)

- Plus qu'une seule colle pour l'assemblage de différentes matières.
- Assemblage très rapide des matières entre-elles! Pas d'attente!
- Pour les matières souples (caoutchouc, PVC, etc...) le cordon de colle reste élastique.
- Economie par collage d'un seul côté.
- Assemblage résistant au froid, au chaud et aux produits chimiques.
- Mise en oeuvre pour fortes sollicitations mécaniques.
- Pour les matériaux translucides, la partie collée reste transparente.
- Assemblage grande tenue dans le temps.

Vertrieb durch ETARI GmbH • Weidachstr. 5 • 70597 Stuttgart

Tel.: +49 (0) 711-71 94 06 98 • Fax: +49 (0) 711-722 30 222 • E-Mail: sales@etari.de • [www.etari.de](http://www.etari.de)

L'assemblage qui ne se désolidarise jamais!

### Mode d'emploi

Les surfaces à coller doivent être exemptes de graisse, huile et vieilles colles. Produit de nettoyage conseillé: ACETONE.

Aération des locaux.

Les matières telles que le cuir, les semelles de chaussures doivent être rendues rugueuses. Déposer la colle sur un côté du matériau à assembler; plus la couche de colle déposée est mince, meilleure sera la résistance du collage. En assemblant les deux matériaux, un glissement est possible. Maintenir quelques instants les deux pièces en contact pour obtenir une bonne adhérence. Sur des surfaces poreuses, appliquer plusieurs couches de colle. La mise en œuvre doit se faire à température ambiante. Pour une bonne adhérence de la colle, laisser reposer le joint colle quelques minutes. Avant tous travaux, il est important de faire un essai préalable.

### Danger relatif au Cyanacrylat

Colle en quelques secondes.

Ne pas laisser à la portée des enfants.

Sonne aération des locaux.

Ne pas avaler.

En cas de contact avec la peau, rincer immédiatement avec de l'eau savonneuse, frotter avec de la pierre ponce

et appliquer une crème pour la peau. En cas de contact avec les yeux, rincer immédiatement avec un collyre pour les yeux, consulter un médecin.

### Responsabilité

La société HOSCH n'est pas tenue responsable des accidents en cas de non-respect des consignes d'utilisation du produit. Ceci est également valable en cas de revente du produit à une tierce personne.

Précautions à prendre lors de l'ouverture du flacon ou de la pipette:

- Couper la pointe avec précaution.
- Attention: tenir le flacon ou la pipette de façon que la pointe ne soit pas dirigée vers le visage (risque d'éclaboussures!)
- Afin d'obtenir un bon écoulement du produit, il est impératif de couper la pointe légèrement en biais, vers le haut.

### Stockage

Pour une conservation optimale du produit, refermer le flacon après utilisation.

Nettoyer l'orifice à l'acétone.

Le produit doit être stocké debout et dans un local tempéré.

Le respect de ces recommandations augmente la durée de vie du produit.

### Information sur le produit

HOSCH Industrie Colles informe: La colle est un produit à base de cyanacrylat. Ce produit est de très grande qualité. Il n'existe pas sur le marché de produit qui désolidarise les assemblages collés à l'aide de cette colle. Ces produits de très haute qualité sont utilisés dans la branche automobile, loisirs, jeux, modèles réduits ainsi que pour les réparations diverses telles que caoutchouc, bois, produits synthétiques, porcelaine, etc...

Une température ambiante (non extrême) est impérative pour obtenir une bonne qualité des assemblages. Les parties à assembler seront exemptes de tous produits gras et chimiques. Les matériaux transparents ne seront pas altérés (rétroviseur, plexiglas,...)

### Important

Pour les assemblages de produits tels que Polyéthylène (PE), Polypropylène (PP) ainsi que les produits similaires, il est nécessaire de traiter les parties à assembler avec un primaire spécial.

Fiche technique de sécurité

### Données du fabricant, colles industrielles

• Firma HOSCH – Vertrieb von Industrieklebstoffen  
Postfach 10 01 31, 16284 Schwedt/Oder  
Mobil: 00 49-172-3 11 68 83, Fax: 00 49-33 32-52 44 44  
E-Mail: hosch-sticks@freenet.de

- Définition du produit:  
Perles de verre durcies sans plomb

### Risques éventuels

- Risques: Sans; Granule d'après GefStroffV, pas de descriptif obligatoire.
- Mettre hors de portée des enfants; danger d'ingestion.
- Ne pas respirer les vapeurs de la réaction chimique. Porter des lunettes de protection. Aérer le local.  
**Attention:** la réaction chimique produit de la chaleur. Porter des gants de protection.
- En cas de contact avec les yeux, rincer immédiatement avec de l'eau et consulter un médecin.

### Informations technique

Descriptif:	- Blanc, petite granulométrie	
Odeur:	- Sans	
Base chimique après DIN 8201:	- SiO <sub>2</sub> 65,0%	- CaO 8,0%
	- Al <sub>2</sub> O <sub>3</sub> 0,5-2,0%	- Na <sub>2</sub> O 14,0%
	- Fe <sub>2</sub> O <sub>3</sub> 0,15%	- Autres 2,0%
	- MgO 2,5%	
Dureté de stockage à température ambiante:	- Sans limite, dans un endroit sec	
Taille:	- 100 - 200µ	
Dureté d'après Mohs:	- ca. 6-7	
Dureté Rockwell:	- ca. 46	
Dureté Vickers:	- ca. 645	

### Utilisations diverses

- Les granules peuvent être utilisés pour toutes les matières (bois, cuir, métal, PVC, matières synthétiques, verre, porcelaine, papier, etc...). Toutes ces matières peuvent être assemblées entre-elles.  
Domaines d'utilisation: Loisirs, Réparation automobiles, Industrie, Bricolage...
- HOSCH est à votre disposition pour tous vos problèmes ou questions relatifs aux colles industrielles et granules.